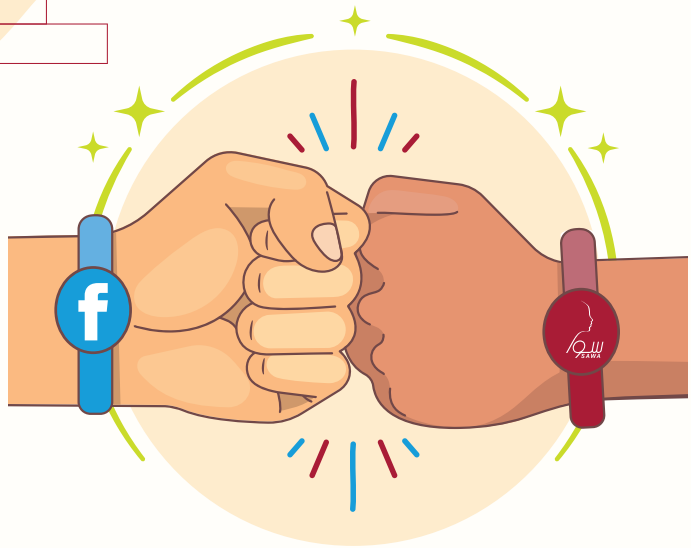


## مؤسسة سوا شريك موثوق لفيسبوك



في حال تعرضك لتهديد، أو مضايقات، أو استغلال، أو ابتزاز تواصل معنا على الأرقام التالية

الرقم المجاني 121  
القدس 1800500121

+972594040121

121@sawa.ps



ANDROID APP ON  
Google play



Download on the  
App Store



Ramallah : P.o.Box 2315 Tel: 02 241 8100 Fax: 02 241 8111  
Jerusalem : P.o.Box 69429 Tel: 02 532 4122 Fax: 02 532 4025  
E-mail: info@sawa.ps www.sawa.ps

f SawaOrganization

- يتم تزويد الشخص عند الاتصال بالمؤسسة، بروابط للتواصل المباشر مع شركة فيسبوك:

في حال تعرض الحساب للسرقة وتغيير كلمة السر. الحساب المزيف: في حال إنشاء صفحة باسم شخص دون علمه مستخدمًا الصور والمعلومات الشخصية.



## مؤسسة "سوا"

«سوا» مؤسسة فلسطينية تأسست في العام 1998، وتعمل في مجال مكافحة أشكال العنف والإساءة والإهمال كافة ضد النساء والأطفال، من خلال رفع الوعي المجتمعي وتقديم المشورة والدعم النفسي والاجتماعي لضحايا العنف.

تعمل «سوا» على التشبيك وتعزيز عملها مع الشركاء، باستخدام أحدث وسائل الاتصال المتاحة للخدمة المجتمعية، وتعتمد «سوا» على فريق من المرشدين والمتطوعين المدربين تدريباً جيداً، وذوي خبرة مهنية عالية، ومؤهلين لدعم ضحايا العنف وتقديم المشورة الفاعلة لهم بسرية وخصوصية تامتين.

### «سوا» شريك موثوق مع فيسبوك

مؤسسة «سوا» هي الوحيدة في فلسطين التي تتمتع بصفة الشريك الموثوق لفيسبوك، وأنستغرام، وماسنجر، حيث تهدف للحد من التمييز، والكراهية، والتحرش، والابتزاز، عبر وسائل التواصل الاجتماعي.

### ماذا يعني أن تكون شريكاً موثقاً لشركة فيسبوك؟

مؤسسة «سوا» بصفتها شريكاً موثقاً، قادرة على

الاتصال المباشر مع فيسبوك والمطالبة بإزالة أي اعتداء، أو إساءة، أو تحرش، يستهدف الضحية من خلال رسائل، أو صور، أو أفلام، لإثارة التمييز والكراهية ضده.



### أنواع الإساءة التي يتم التدخل لإزالتها:-

● التمييز والكراهية: وتشمل الإهانات المستندة على أساس العرق، أو الدين، أو الجنس، وتحتوي على كلمات نابية أو شتائم. التحرش: أي تعليقات، أو صور، أو أفلام مسيئة. الاعتداء على الأطفال: نشر صور أو أفلام غير لائقة للأطفال، أو النشر باستخدام كلمات نابية أو شتائم تسيء لهم.

### آلية التبليغ والتدخل

● مؤسسة «سوا» تعمل على مدار الساعة وطيلة أيام الأسبوع. الاتصال على الرقم المجاني 121 من الضفة وقطاع غزة، وعلى 1800500121 من القدس، أو عبر رقم الوتساب 972594040121+.

● يطلب المرشد إرسال المنشورات المسيئة كافة، والروابط التي تثبت الإساءة، إلى البريد الإلكتروني [121@sawa.ps](mailto:121@sawa.ps)، أو إلى رقم واتساب المؤسسة.

● تتم مراجعة المواد المرسلة كافة من قبل الطاقم المختص في مؤسسة «سوا»، للتأكد من مطابقة الطلب للمعايير المتفق عليها مع شركة فيسبوك.

● تقوم شركة فيسبوك بفحص المحتوى المسيء، ومن ثم إزالة التعدي خلال 24 ساعة، وإبلاغ المؤسسة بذلك.

